




Position	Quantité	Description
	1	<p>SOLOLIFT2 D-2</p>  <p style="text-align: center;">Note ! La photo produit peut différer du produit réel</p> <p>Référence: 97775318</p> <p>Sololift2 D-2 est une cuve de relevage automatique compacte conçue pour le relevage des eaux grises (sans matière fécales) des habitations privées où les eaux usées ne peuvent pas être évacuées naturellement par gravité vers les égouts.</p> <p>Sololift2 D-2 est typiquement utilisée pour :</p> <ul style="list-style-type: none"> • Douches, lavabos ou bidets situés à un niveau inférieur de la canalisation d'évacuation principale ou dans le cadre d'une rénovation, d'une création d'un nouvel espace sanitaire lorsque les effluents ne pourront pas être évacués par gravité. <p>Ses caractéristiques de fonctionnement -niveau de démarrage bas- lui permettent de répondre avantageusement à des points d'utilisation situés près du sol tel que la connexion à un receveur de douche par exemple.</p> <p>Sololift2 D-2 est adapté aux espaces confinés, dans un meuble sous lavabo ou également au dessous d'un récepteur de douche ou sous une estrade.</p> <p>Le pompage de liquides contenant d'autres matières peut provoquer des défauts de fonctionnement et limiter la portée de notre garantie.</p> <p>La cuve de relevage compacte est équipée de :</p> <ul style="list-style-type: none"> - Câble avec ou sans prise (voir données techniques) - Sortie refoulement avec plusieurs adaptateurs pour canalisation Ø22-36 mm - Clapets anti-retour intégrés - Une unité bloc moteur accessible à sec avec protection thermique incorporée et flotteur de niveau - Des entrées flexibles (ajustables en hauteur) pour canalisation Ø36 ou 40 mm - Fonction de déblocage manuel sécurisée et tuyauterie de vidange en option en cas de besoin - Sortie aération avec protection anti-débordement - Clips de fixation <p>Conception selon la norme EN12050-2 avec contrôle, inspection de la production par un organisme extérieur et prise en compte des caractéristiques uniques axées sur une installation rapide, un fonctionnement de longue durée et la facilité des interventions de service.</p> <p>Liquide: Température liquide maximum: 50 °C</p> <p>Technique: Certifications sur la plaque signalétique: CE,TR,LGA,VDEEMV,VDE Tolérance de courbe: ISO9906:2012</p>

GRUNDFOS®

Nom Société:

Créé par:

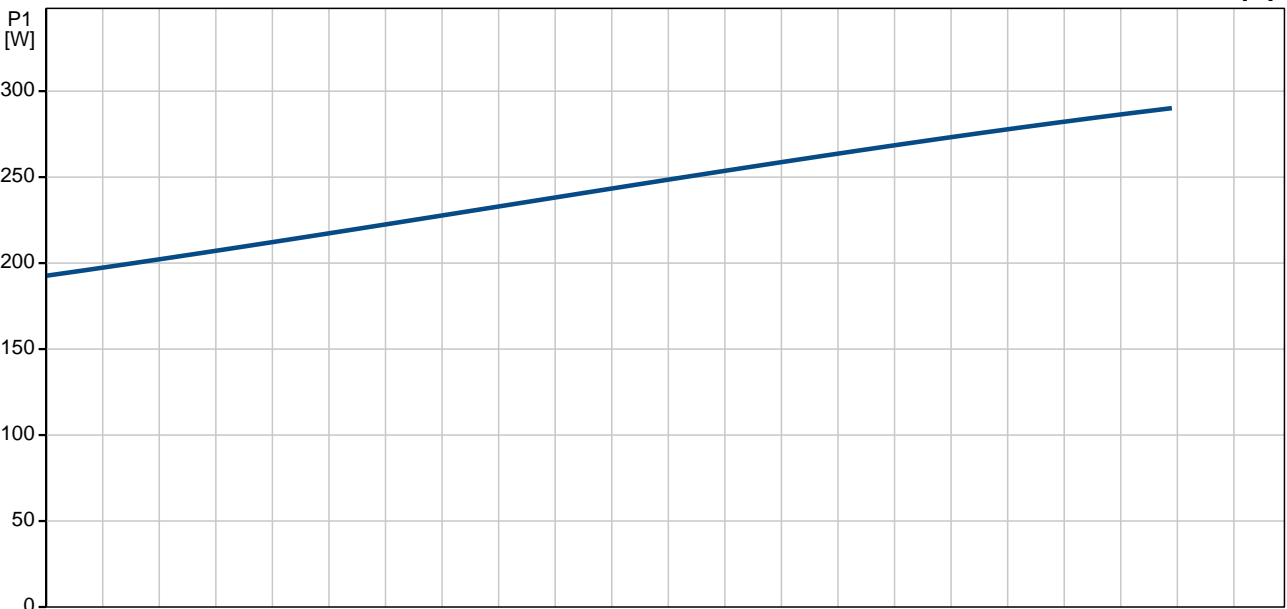
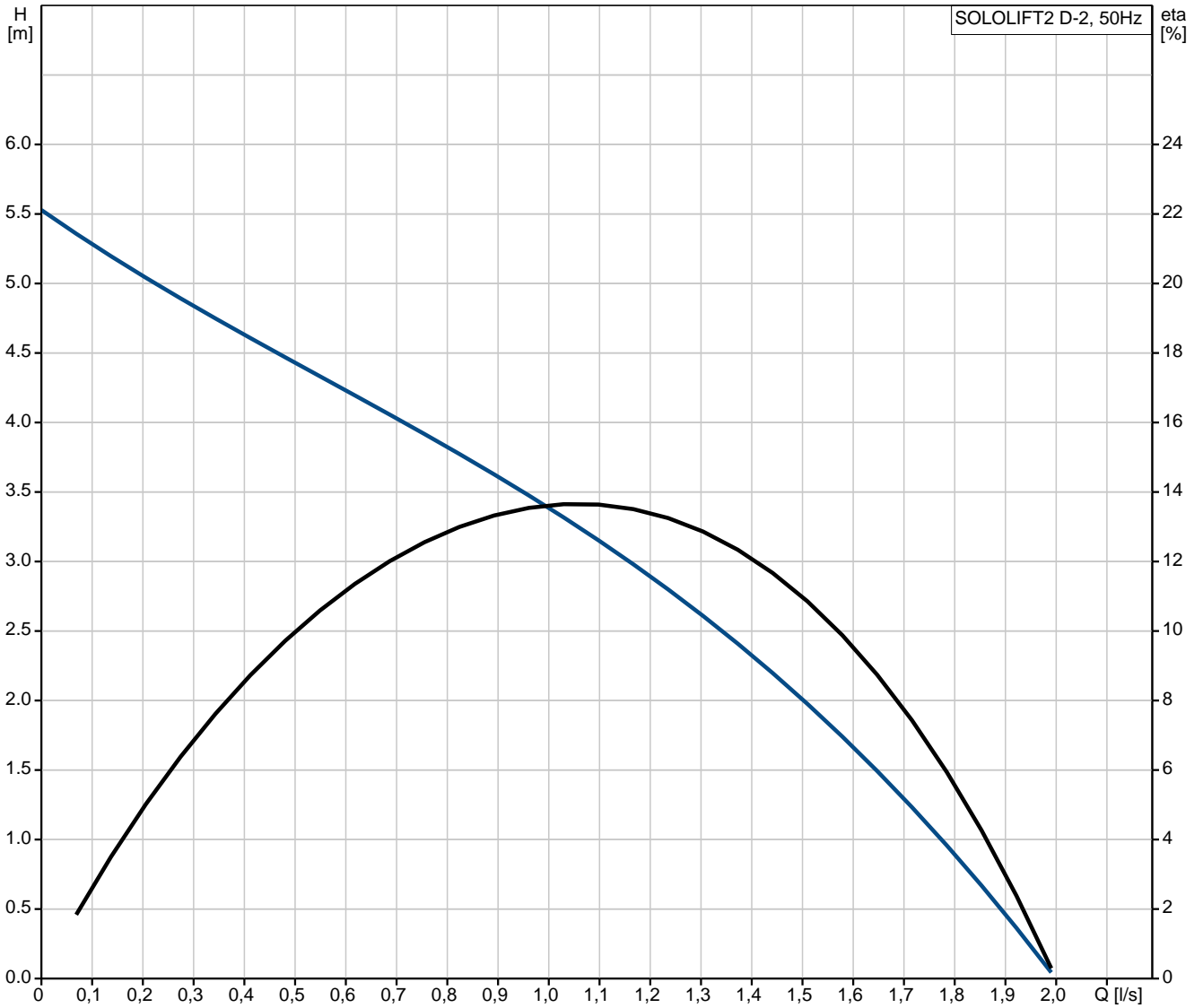
Téléphone:

Date:

Position	Quantité	Description
		Installation: Asp. pompe: 36/40/50 Refoulement pompe: 22/32 Nombre de brins: 3X0,75MM2
		Donnée électrique: Puissance absorbée - P1: 280 W Fréquence d'alimentation: 50 Hz Tension nominale: 1 x 220-240 V Courant nominal: 1.3 A Cos phi - Facteur de puissance: 0,95 Vitesse nominale: 2800 mn-1 Indice de protection (IEC 34-5): IP44 Classe d'isolement (IEC 85): F Longueur du câble: 1.2 m Type câble: H05VV-F Type de fiche câble: SCHUKO
		Autres: Poids net: 4.53 kg Poids brut: 5.53 kg



97775318 SOLOLIFT2 D-2 50 Hz



Description	Valeur
-------------	--------

Information générale:

Nom produit:	SOLOLIFT2 D-2
Position:	
Code article:	97775318
Nombre EAN::	5710624187272
Prix:	Sur demande

Technique:

Pression maxi:	5.5 m
Certifications sur la plaque signalétique:	CE,TR,LGA,VDEEMV,VDE
Tolérance de courbe:	ISO9906:2012

Installation:

Asp. pompe:	36/40/50
Refoulement pompe:	22/32
Nombre de brins:	3X0,75MM2

Liquide:

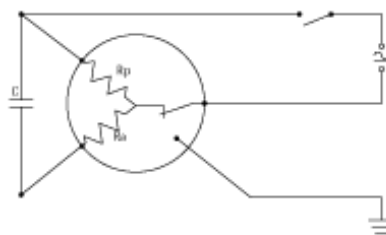
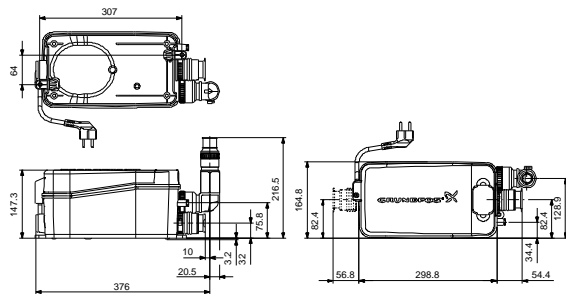
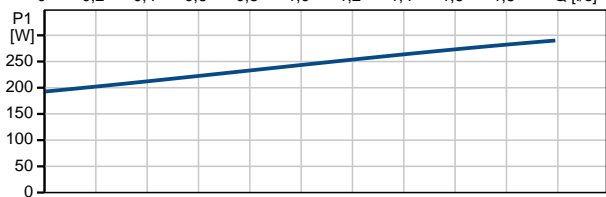
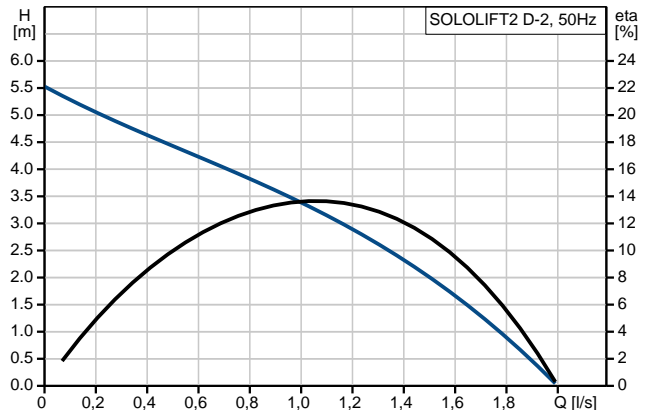
Température liquide maximum:	50 °C
------------------------------	-------

Donnée électrique:

Puissance absorbée - P1:	280 W
Fréquence d'alimentation:	50 Hz
Tension nominale:	1 x 220-240 V
Courant nominal:	1.3 A
Cos phi - Facteur de puissance:	0,95
Vitesse nominale:	2800 mn-1
Indice de protection (IEC 34-5):	IP44
Classe d'isolement (IEC 85):	F
Protection thermique:	THERMIK S06-160-05
Longueur du câble:	1.2 m
Type câble:	H05VV-F
Type de fiche câble:	SCHUKO

Autres:

Poids net:	4.53 kg
Poids brut:	5.53 kg
Gamme de produit:	International





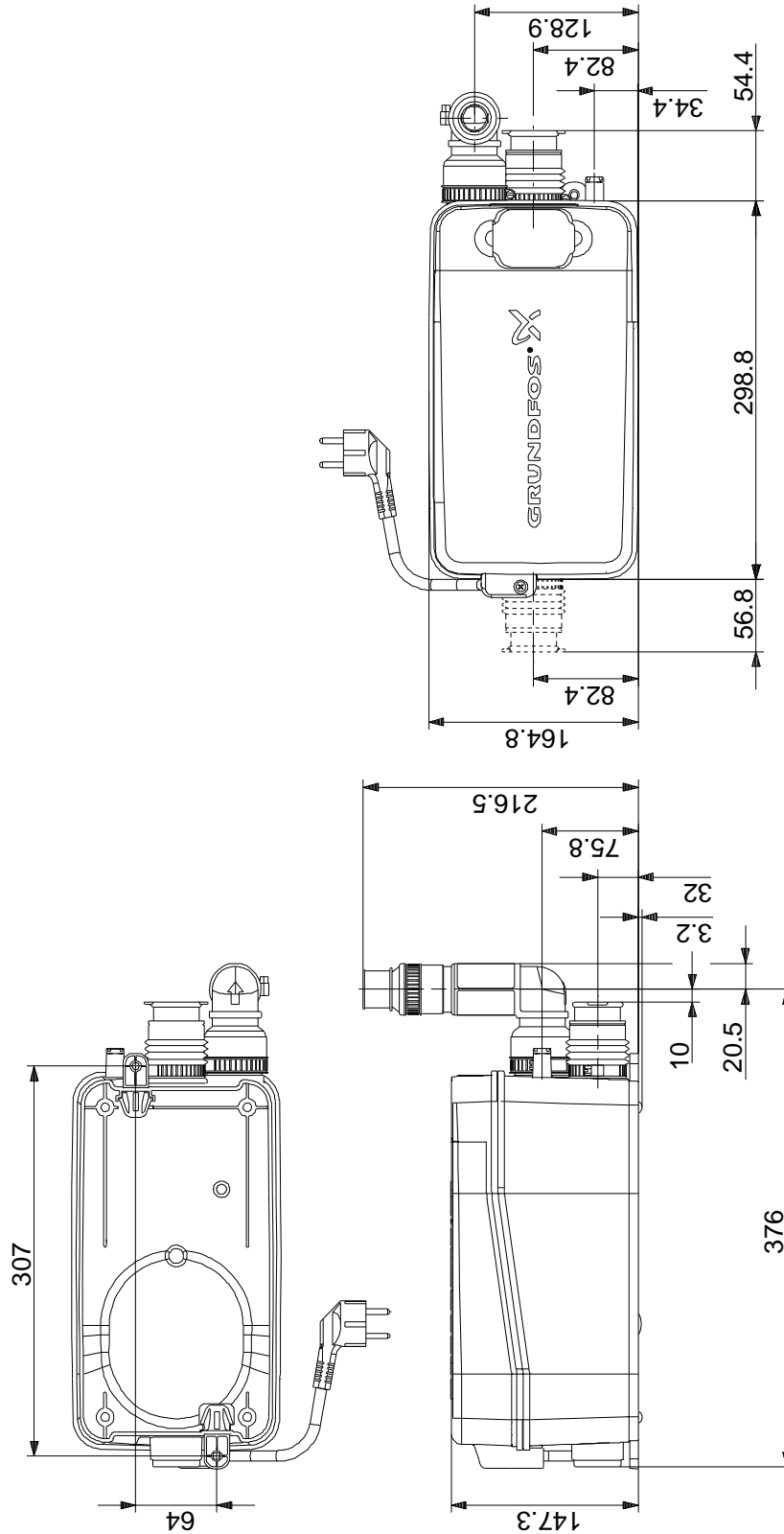
Nom Société:

Créé par:

Téléphone:

Date:

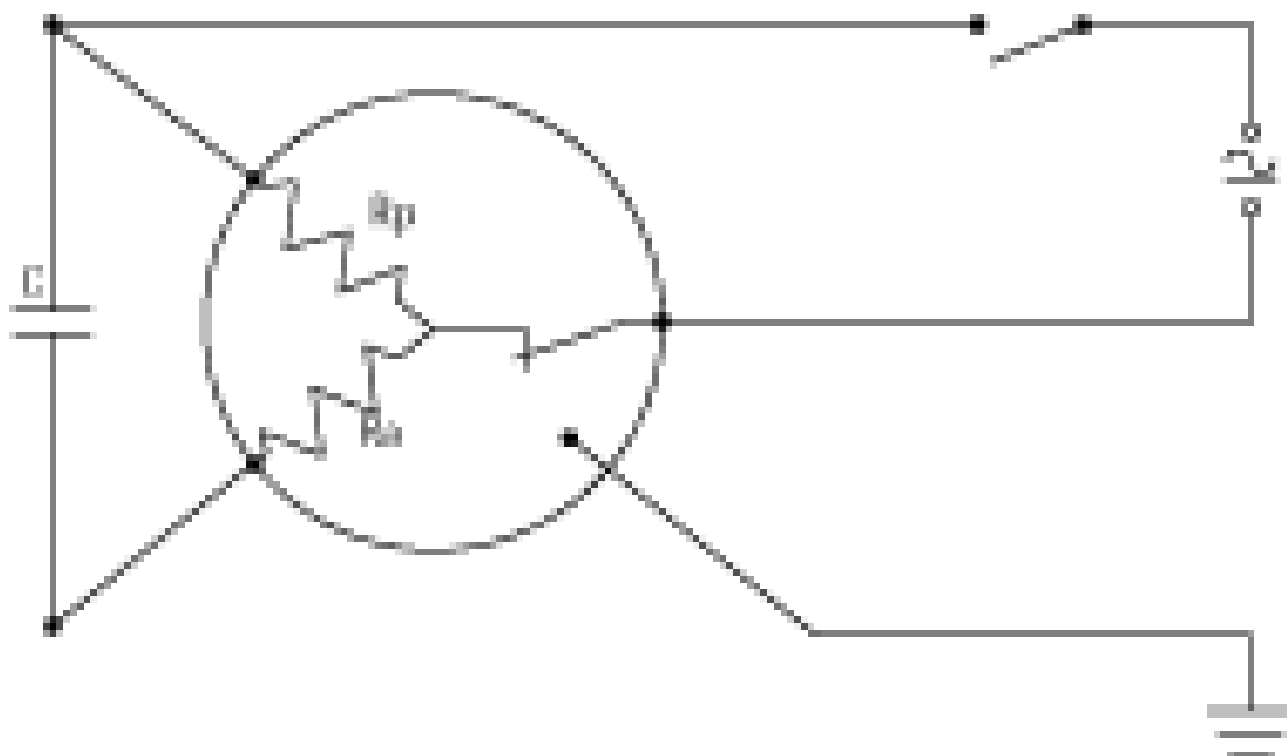
97775318 SOLOLIFT2 D-2 50 Hz



Remarque: toutes les unités sont en [mm] à moins que d'autres unités soient spécifiées.
 Mise en garde: ce dessin d'encombrement simplifié ne montre pas tous les détails.



97775318 SOLOLIFT2 D-2 50 Hz



Note ! Toutes les unités sont en [mm] sauf précision contraire.



Nom Société:

Créé par:

Téléphone:

Date:

Données de commande:

Nom produit: SOLOLIFT2 D-2

Quantité: 1

Code article: 97775318

Prix: Sur demande

Total: Prix sur demande
