




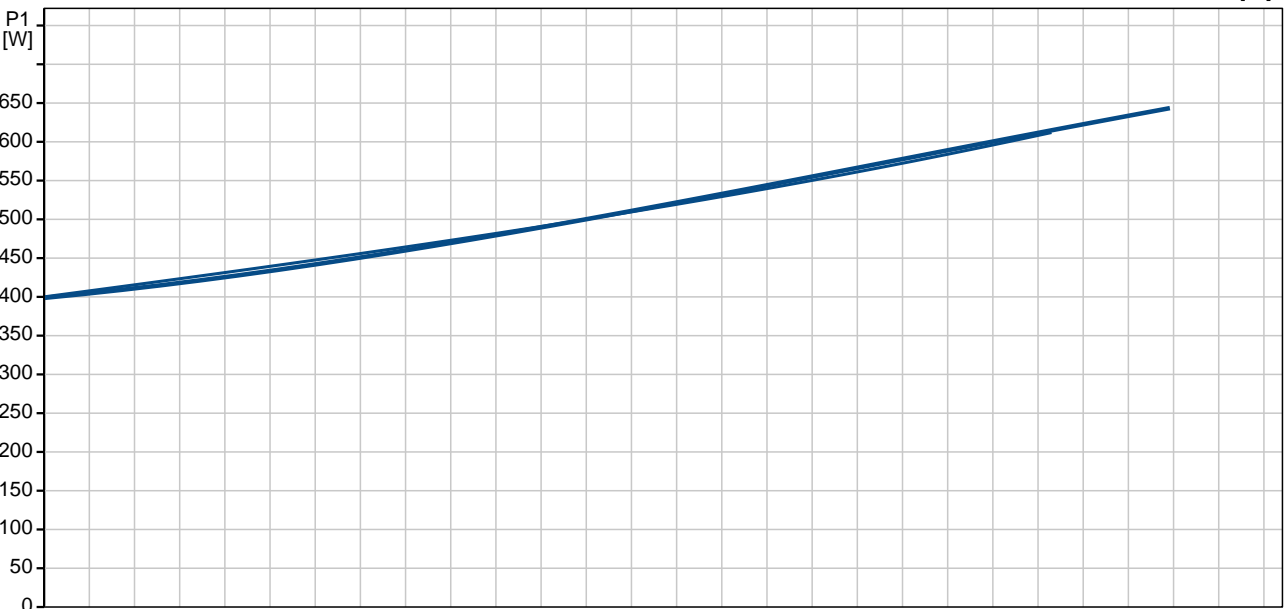
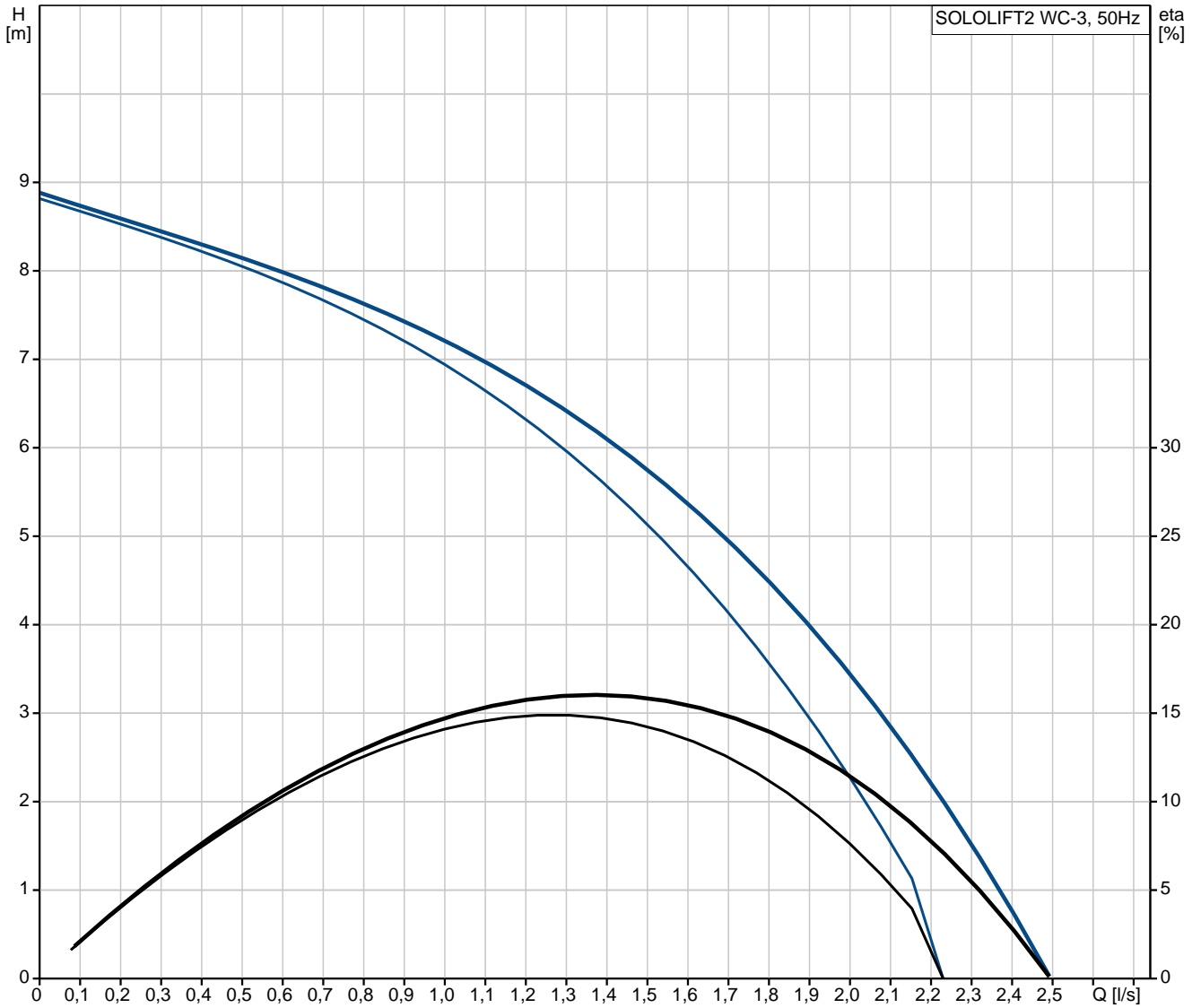
Position	Quantité	Description
	1	<p>SOLOLIFT2 WC-3</p>  <p style="text-align: center;">Note ! La photo produit peut différer du produit réel</p> <p>Référence: 97775315</p> <p>Sololift2 WC-3 est une petite cuve de relevage automatique compacte conçue pour le relevage des eaux chargées (matières fécales) des habitations privées où les eaux chargées ne peuvent pas être évacuées naturellement par gravité vers les égouts.</p> <p>Sololift2 WC-3 est conçue pour le relevage des eaux chargées provenant d'un W.-C. contenant du papier toilette et des matières fécales avec des entrées additionnelles sur la partie supérieure et sur les côtés pour recevoir les eaux usées d'une douche, d'un lavabo et d'un bidet par exemple.</p> <p>Le pompage de liquides contenant d'autres matières peut provoquer des défauts de fonctionnement et limiter la portée de notre garantie.</p> <p>Sololift2 WC-3 est typiquement utilisée pour :</p> <ul style="list-style-type: none"> • W.-C., lave-mains, lavabos, douches et bidets situés à un niveau inférieur de la canalisation d'évacuation principale ou dans le cadre d'une rénovation, d'une création d'un nouvel espace sanitaire lorsque les effluents ne peuvent pas être évacués par gravité. <p>Ses caractéristiques de fonctionnement -niveau de démarrage bas- lui permettent de répondre avantageusement à des points d'utilisation situés près du sol dans le cas d'un receveur de douche par exemple</p> <p>La cuve de relevage compacte est équipée de :</p> <ul style="list-style-type: none"> - Câble avec ou sans prise (voir données techniques) - Positionnement horizontal ou vertical du refoulement avec plusieurs adaptateurs pour canalisation Ø22 ou 40 mm - Clapets anti-retour intégrés - Une unité bloc moteur accessible à sec avec protection thermique incorporée et capteur de niveau - Une entrée DN100 pour les toilettes - Des entrées flexibles (réglable en hauteur) pour canalisation Ø36 ou 40 mm - Accès prévu pour brancher une carte d'alarme sonore (accessoire) - Fonction de déblocage manuel sécurisée et tuyauterie de vidange en option en cas de besoin - Sortie aération avec protection anti-débordement - Clips de fixation <p>Conception selon la norme EN12050-2 avec contrôle, inspection de la production par un organisme extérieur et prise en compte des caractéristiques uniques axées sur une installation rapide, un fonctionnement de longue durée et la facilité des interventions de service.</p> <p>Liquide: Température liquide maximum: 50 °C</p>



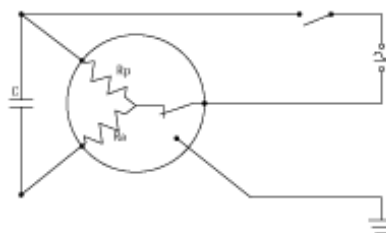
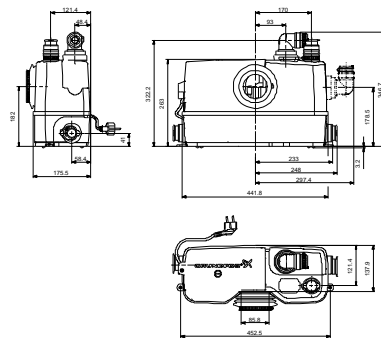
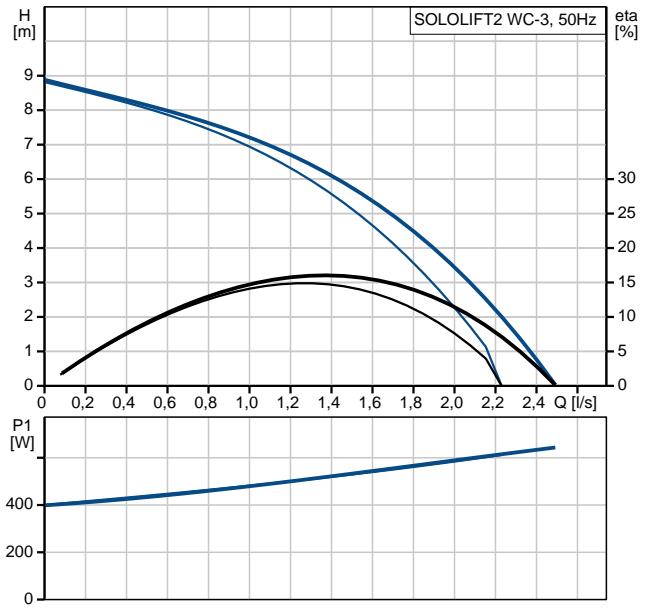
Position	Quantité	Description
		<p>Technique: Certifications sur la plaque signalétique: CE,TR,LGA,VDEEMV,VDE Tolérance de courbe: ISO9906:2012</p> <p>Installation: Asp. pompe: 32/36/40, 36/40/50, DN 100 Refoulement pompe: 22/25/28/32/36/40 Nombre de brins: 3X0,75MM2</p> <p>Donnée électrique: Puissance absorbée - P1: 620 W Fréquence d'alimentation: 50 Hz Tension nominale: 1 x 220-240 V Courant nominal: 3 A Cos phi - Facteur de puissance: 0,92 Vitesse nominale: 2800 mn-1 Indice de protection (IEC 34-5): IP44 Classe d'isolement (IEC 85): F Longueur du câble: 1.2 m Type câble: H05VV-F Type de fiche câble: SCHUKO</p> <p>Autres: Poids net: 7.3 kg Poids brut: 10 kg</p>



97775315 SOLOLIFT2 WC-3 50 Hz

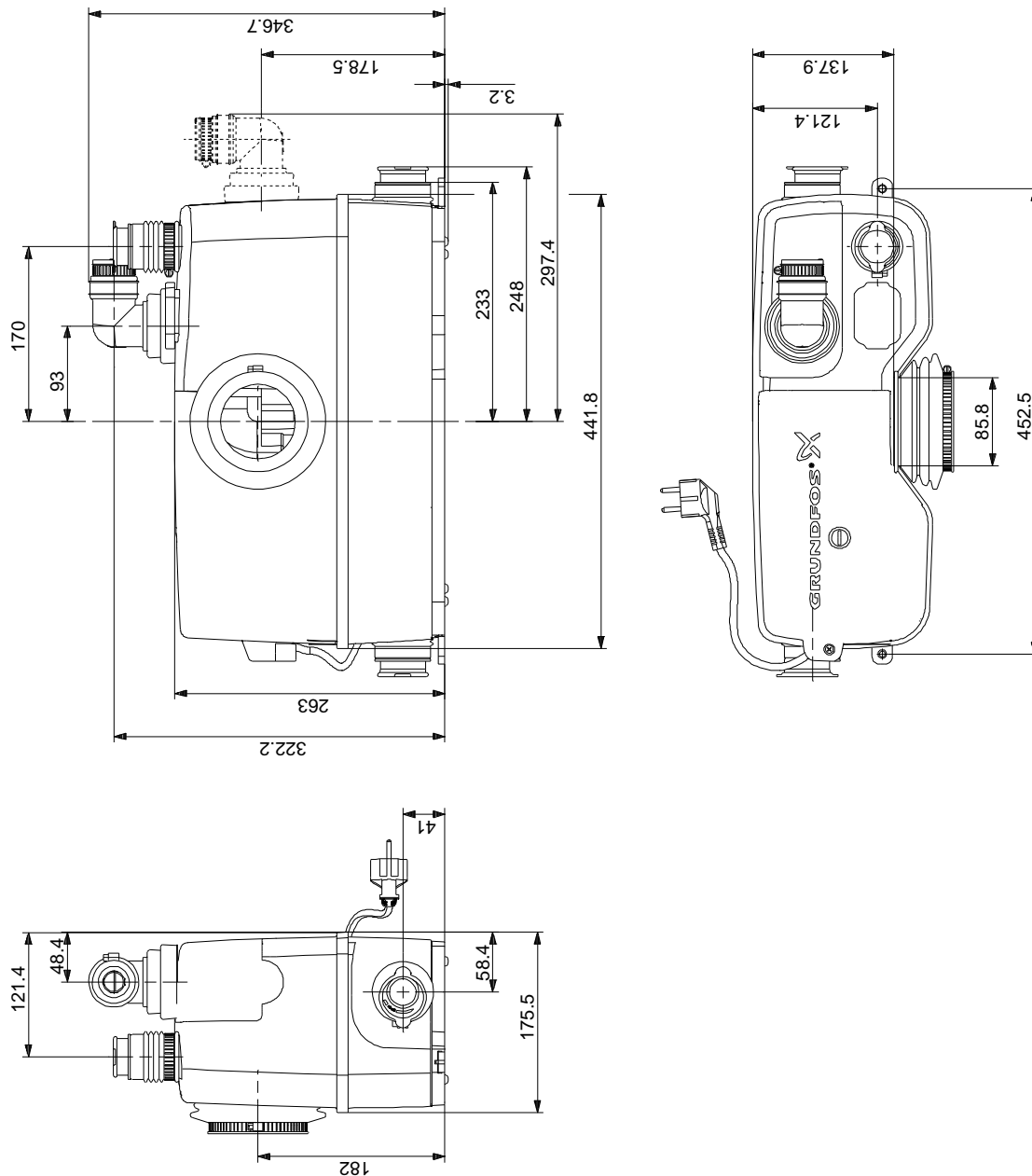


Description	Valeur
Information générale:	
Nom produit:	SOLOLIFT2 WC-3
Position:	
Code article:	97775315
Nombre EAN::	5710624187241
Prix:	Sur demande
Technique:	
Pression maxi:	8.5 m
Certifications sur la plaque signalétique:	CE,TR,LGA,VDEEMV,VDE
Tolérance de courbe:	ISO9906:2012
Installation:	
Asp. pompe:	32/36/40, 36/40/50, DN 100
Refoulement pompe:	22/25/28/32/36/40
Nombre de brins:	3X0,75MM2
Liquide:	
Température liquide maximum:	50 °C
Donnée électrique:	
Puissance absorbée - P1:	620 W
Fréquence d'alimentation:	50 Hz
Tension nominale:	1 x 220-240 V
Courant nominal:	3 A
Cos phi - Facteur de puissance:	0,92
Vitesse nominale:	2800 mn-1
Indice de protection (IEC 34-5):	IP44
Classe d'isolement (IEC 85):	F
Protection thermique:	THERMIK S06-150-05
Longueur du câble:	1.2 m
Type câble:	H05VV-F
Type de fiche câble:	SCHUKO
Autres:	
Poids net:	7.3 kg
Poids brut:	10 kg
Gamme de produit:	International





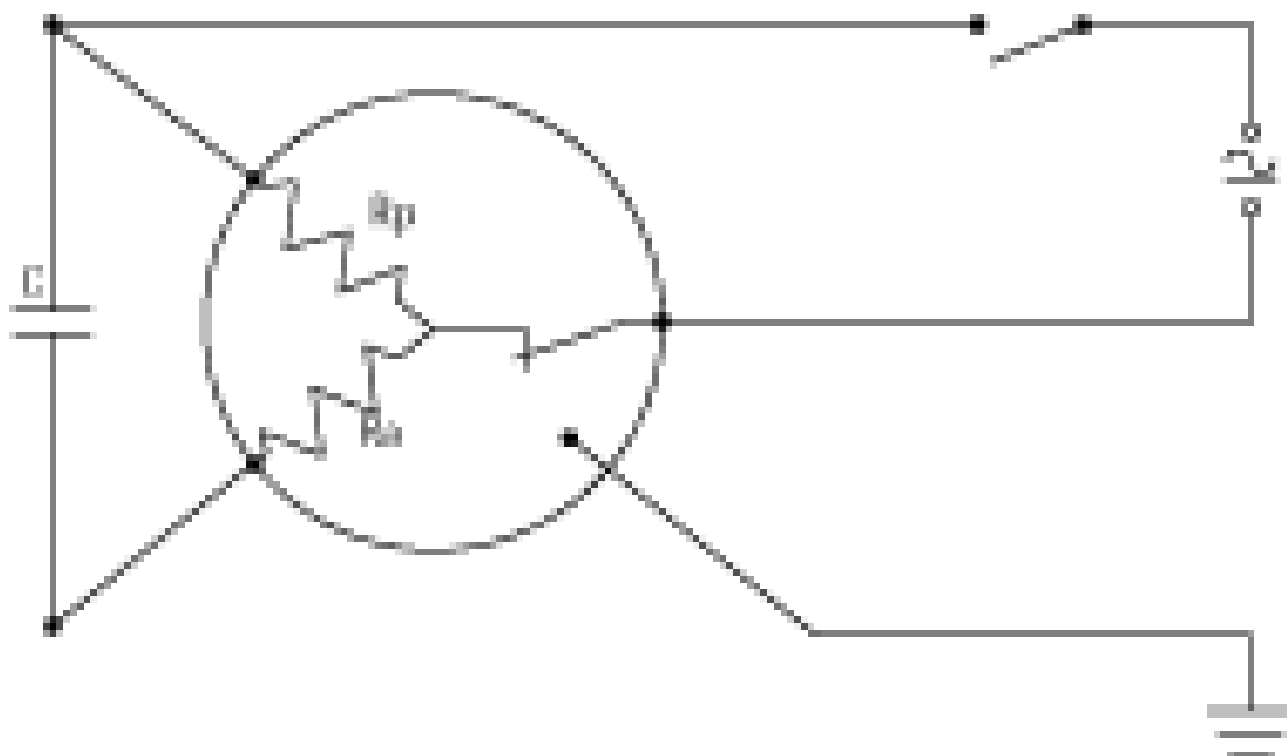
97775315 SOLOLIFT2 WC-3 50 Hz



Remarque: toutes les unités sont en [mm] à moins que d'autres unités soient spécifiées.
 Mise en garde: ce dessin d'encombrement simplifié ne montre pas tous les détails.



97775315 SOLOLIFT2 WC-3 50 Hz



Note ! Toutes les unités sont en [mm] sauf précision contraire.



Nom Société:

Créé par:

Téléphone:

Date:

Données de commande:

Nom produit: SOLOLIFT2 WC-3

Quantité: 1

Code article: 97775315

Prix: Sur demande

Total: Prix sur demande
