

## ComfoTube 90/75

### InFloor système de distribution d'air

#### Caractéristiques

- Gaine ronde sémi-rigide (rigidité annulaire > 8kN/m<sup>2</sup>)
- 100 % PEHD
- Montage rapide
- Intérieur lisse
- Haute étanchéité à l'air
- Faible poids
- Résistant à la corrosion
- Convient pour l'installation dans le béton
- Paroi intérieure antistatique Clinside



#### Numéros d'articles

zie tabel 0.1.

zie tabel 0.2.

#### Cahier de charge ComfoTube

Gaine de ventilation sémi-rigide en matière synthétique PEHD 100 %, avec extérieur ondulé, intérieur lisse. La gaine peut être facilement être encastrée dans le béton, le faux plafond, le mur, dans une colonne montante, un double plancher ou dans un ossature en bois. Stockage: toujours avec film de protection et à l'abri du soleil.

# ComfoTube 90/75

## InFloor système de distribution d'air

### Accessoires

zie tabel 0.3.

### Accessoires

**Manchon:** pour connecter 2 Comfotubes, par le biais de 2 joints toriques (O-ring).

**Joint torique:** pour un raccordement étanche à l'air entre les divers composants Comfotube.

**Couvercles Comfotube + Plaque de montage ComfoWell:** Le couvercle Comfotube 90 sert à protéger la gaine contre la salissure pendant l'installation. Le couvercle 110 pour la plaque de montage sert à fermer les raccordements non-utilisés.

**Coude ComfoTube:** le coude ComfoTube (avec colliers de serrage et joints toriques inclus) sert à réaliser facilement une courbe de 90°. Le coude peut être raccourci et peut également être connecté directement à la plaque de montage CW-P du ComfoWell.

### Passages ComfoTube:

Art. Nr. 990 322 013 passage 90/75 vers Flat51

Art. Nr. 990 322 046 passage 90/Flat 90°

Art. Nr. 990 322 150 passage 2 x 75 vers Flat 51

Livrés avec colliers de serrage et joints toriques inclus.



Klickmuffe



O-Ring



Rohrkappe



Verbindungslement



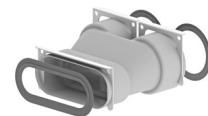
Bogen



Übergang 90/75 auf flat 51



Übergang Bogen 90 auf flat 51



Übergang 2 x 75 auf flat 51

# ComfoTube 90/75

## InFloor système de distribution d'air

### Spécifications techniques

zie tabel 0.4.

### Diagramme perte de charge

0.1.

0.2.

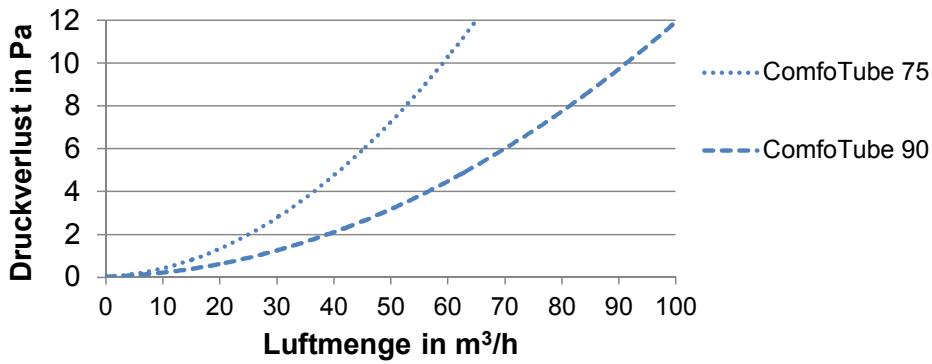
### Volume d'air ComfoTube en m<sup>3</sup>/h

zie tabel 0.5.

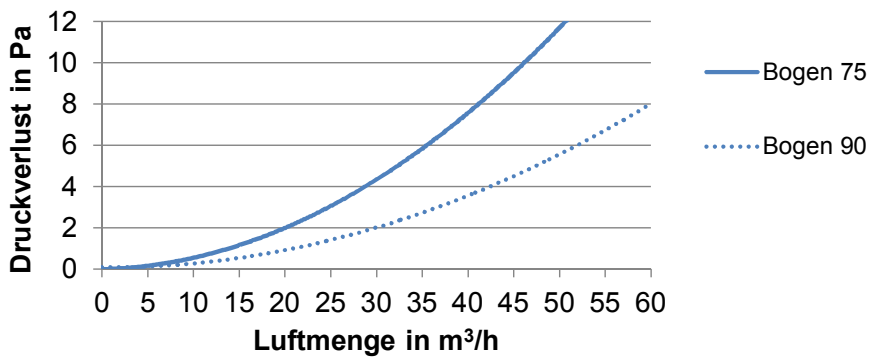
### Atténuation de son du ComfoTube

zie tabel 0.6.

zie tabel 0.7.



0.1



0.2

# ComfoTube 90/75

## InFloor système de distribution d'air

### ComfoTube Artikelnummers

Description	Art. Nr.
ComfoTube 75, roleau 50 m	990 328 007
ComfoTube 75, roleau 20 m	990 328 001
ComfoTube 90, roleau 50 m	990 328 009
ComfoTube 90, roleau 20 m	990 328 010

tabel 0.1

Matériau	Polyéthylène
Intérieur:	PE-LD
Extérieur	PE-HD
Courbure minimale	1 x D
Extrêmes T°	-25 °C jusqu'à +60 °C
T° d'application	-5 °C jusqu'à +60 °C
Résistance à la pression conformément DIN EN ISO 9969:	ComfoTube 75: 9,3 kN/m <sup>2</sup>
Résistance à la pression conformément DIN EN ISO 9969:	ComfoTube 90: 7,9 kN/m <sup>2</sup>
Résistance au feu:	
conformément DIN 4102-1:	Classe B2
conformément DIN EN 13501-1:	Classe E

tabel 0.2

### ComfoTube toebehoren

Diam. gainage	Manchon	Couvercle	Joint toriques	Coude
75 mm	990 328 107	990 328 262 / 10 St	990 328 362 / 10 St	990 322 152
90 mm	990 328 109	990 328 263 / 10 St	990 328 363 / 10 St	990 322 153

tabel 0.3

### Technische specificaties

Specificaties	ComfoTube 75	ComfoTube 90
Buitendiameter[mm]	75	90
Binnendiameter [mm]	63	74
Gewicht per lm [kg/m]	0.33	0.46
Lm per rol [m]	50	50
Gewicht per rol [kg]	17	23
Rollenhoogte[m]	0.32	0.39
Rollendoormeter [m]	1.32	1.42

tabel 0.4

ComfoTube	75	90
Diam. interne [mm]	63	74
Vitesse de l'air: 0.5 m/s	5.6	7.7
Vitesse de l'air: 1.0 m/s	11.2	15.5
Vitesse de l'air: 1.5 m/s	16.8	23.2
Vitesse de l'air: 2.0 m/s	22.4	31.0
Vitesse de l'air: 2.5 m/s *	28.1	38.7
Vitesse de l'air: 3.0 m/s	33.7	46.4
Vitesse de l'air: 3.5 m/s	39.3	54.2
Vitesse de l'air: 4.0 m/s	44.9	61.9
Vitesse de l'air: 5.0 m/s	56.1	77.4

tabel 0.5

## ComfoTube 90/75

InFloor système de distribution d'air

Bande d'octave [Hz]	125	250	500	1000	2000	4000
Atténuation pr 1m ComfoTube 75 [dB]	0.4	0.6	0.4	0.2	0.3	1.0
Atténuation pr 1m ComfoTube 90 [dB]	0.4	0.5	0.3	0.3	0.4	0.7

tabel 0.6

### Resistance à la pression

ComfoTube-résist. à la pression					75	90
Application dans le béton				N/m	80	130

tabel 0.7

